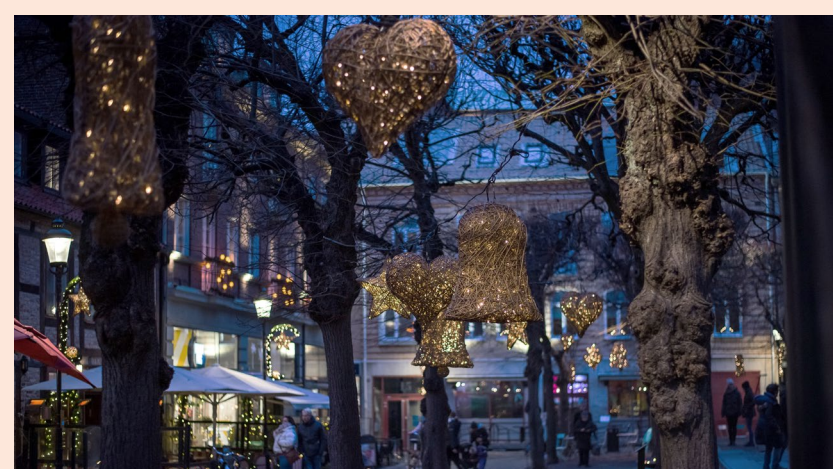




Maria torg



Vad är en platsidentitet?

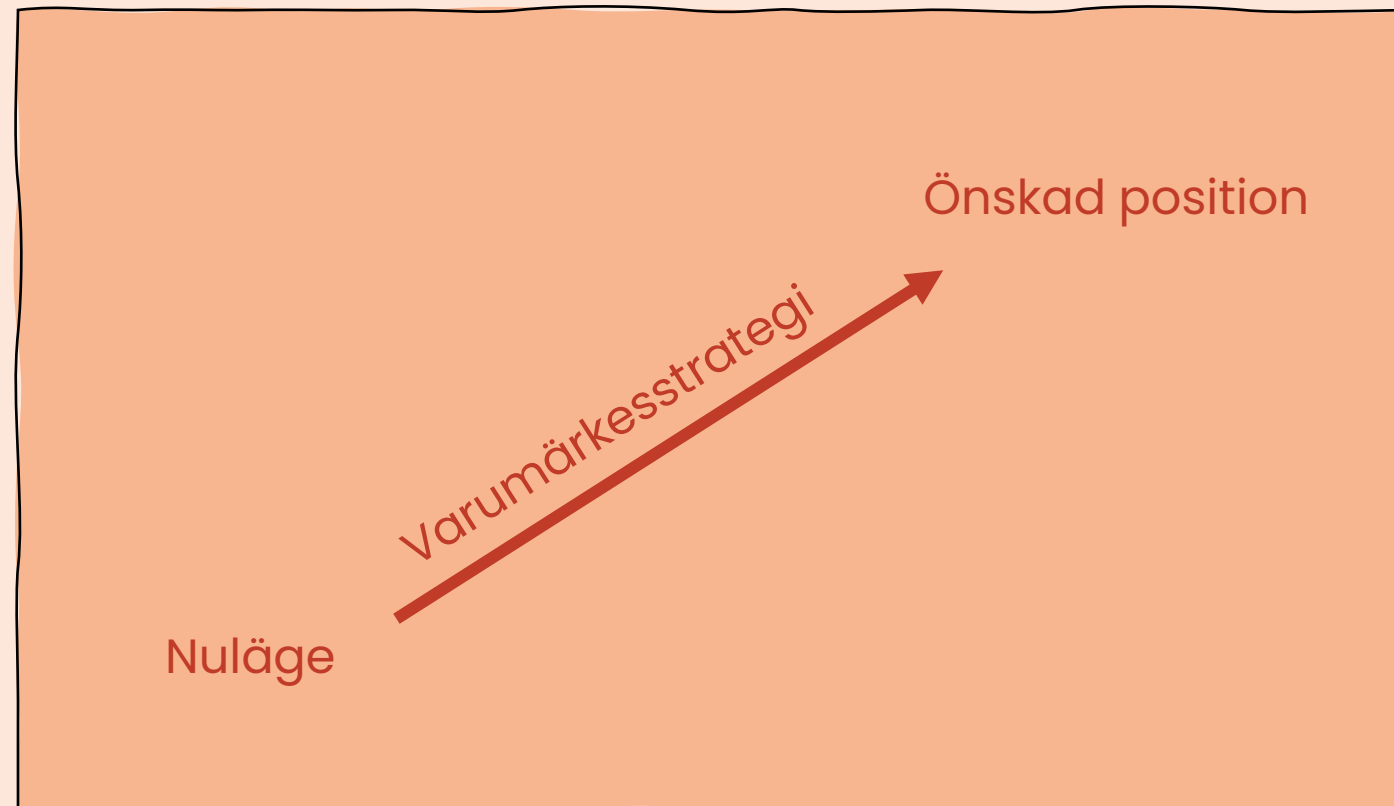
Syftet med en platsidentitet är att skapa en gemensam vision för ett område eller gata. Den är ett verktyg för näringsidkare, fastighetsägare och Helsingborgs stad i arbetet med utvecklingen av platsen kopplat till utbud, miljö och aktivering.

Platsidentiteten tas fram tillsammans med besökare, boende, näringsidkare, fastighetsägare och Helsingborgs stad.

Att göra en positionsförflyttning

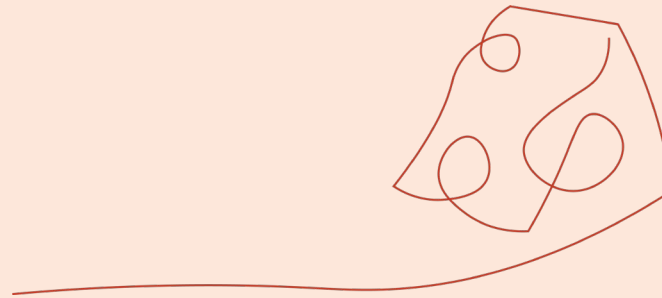
Hur känns det när du går på Maria torg i framtiden?

Historisk
Lokalt
Mysigt
Gemytligt
Familj
Kulinarisk mångfald
Sensorisk
Trafikfritt
Lugnt
Mötesplats
Atmosfär
Oas



Preferensmålgrupp

Maria torgs besökare uppskattar det lokala och småskaliga. Butiker där ägaren står bakom disken, caféer där man blir igenkänd och man dröjer sig gärna kvar över en kaffe eller ett glas vin. De söker miljöer där samtal får ta plats, där livet får gå i ett långsammare tempo och där kvalitet får gå före kvantitet. De är ofta medvetna konsumenter med intresse för hållbarhet, lokal produktion och ett starkt värnande om det traditionella. Det som känns äkta går före det som bara är trendigt.



Historiskt

Bevara, klassiskt, anrikt, tradition, berättande

Maria torg är en plats där historia och nutid möts och förmedlar en känsla av beständighet och tradition. Man har bevarat den klassiska arkitekturen, kullerstengatorna och planteringarna. Atmosfären är fylld av berättelser och det mjuka sorlet av människor som delar sina liv. Den gamla torgmiljön bjuder in till både reflektion och gemenskap.

Gemytligt

Mysigt, trivsamt, inbjudande, harmoniskt, charmerande, rogivande

Maria torg är inte ett torg där man stressar förbi. Här sitter man kvar lite längre och ärenden får ta tid. Kanske med ett glas från vinbaren i hörnet eller en dagens lunch som smakar som hemma, fast bättre. I butikerna står ägaren själv bakom disken och det är något charmerande med platsens enkelhet.

Lokalt

Småskaligt, nära, hemmavid, tillhörighet, grannskap

På Maria torg inspireras man av det lokala, det nära och det småskaliga i kontrast till det storskaliga. Här ger man plats för den lilla aktören med ett ständigt förändrat utbud som ändå följer de olika trenderna i samhället. Det är viktigt att det känns gemytligt och avskalat när det kommer till att skapa mötesplatser med en känsla av tillhörighet.



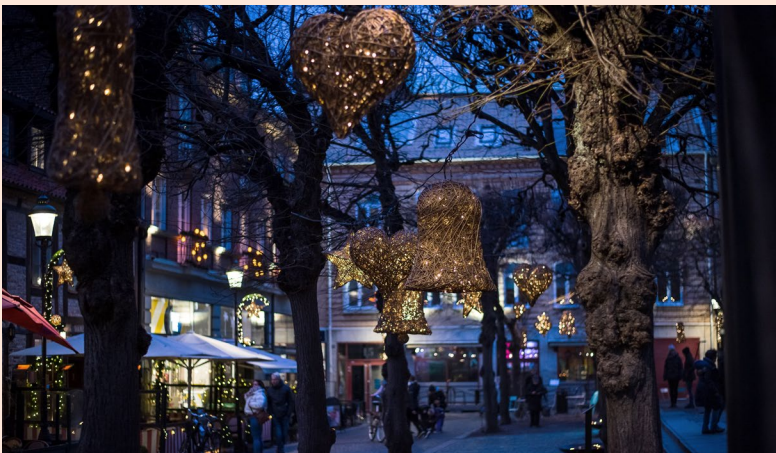
Utbound





Upplevelser





Miljö



Tack!